

## 新潟県中越沖地震・岩手宮城内陸地震発生時の 安否確認について



荒砥沢ダム近傍

平成20年7月12日  
東日本電信電話株式会社  
災害対策室

## 新潟県中越沖地震による被災と対応状況



### 地震概要と被害状況

- 発生日時:平成19年7月16日(月)10時13分頃
- 震源地:新潟県上中越沖(震源の深さ約16km)
- 震度:最大震度6強(地震の規模:M6.8)
- 各地の主な震度
  - 震度6強(新潟県)長岡市、柏崎市、刈羽村(長野県)飯綱町
  - 震度6弱(新潟県)上越市、小千谷市、出雲町

### 主な被害状況



### NTT通信設備の状況(発災初期)

1. 停電発生状況
  - ・通信ビル:6ビル停電(18日21:12迄にすべて復電)  
→ 移動電源車8台等を出動し電源を確保
  - ・き線点RBSM:8箇所(10ユニット)停電(18日20:12迄に全て復電)  
→ 発動発電機により電源を確保
2. サービス中断
  - ・通信ビル:なし
  - ・き線点RBSM:3箇所 約830加入
3. 通信トラヒック
  - 全国から新潟県、長野県向けにふくそうが発生したことから、トラヒック制御(最大87%)を実施 <平常時の約1.6倍>
  - ・新潟県 [制御]10:15~13:43 約3時間30分
  - ・長野県 [制御]10:18~12:59 約2時間30分

### 発生後の災害対策本部の初動(7月16日)

| 新潟グループ                        | 本社・NOC                                                       |
|-------------------------------|--------------------------------------------------------------|
| 10:13 災害対策本部員の自動参集            | 10:13 災害対策本部員の自動参集                                           |
| 10:40 災害対策本部設置                | 10:39 171 & web171運用開始<br>被災地エリア:<br>025(新潟)・026(長野)・071(石川) |
| 11:00 被害状況確認を関係部門に指示          | 10:45 本社災害対策本部設置                                             |
| 12:05 停電対応班の出動(移動電源車・発電機)     | 12:00 ニュースリリース(初報)                                           |
| 19:48 ポータブル衛星による特設公衆電話設置(柏崎小) | 17:00 広域支援体制発動                                               |
| 2:15 サービス回復                   |                                                              |

## 災害発生時の通信トラフィック

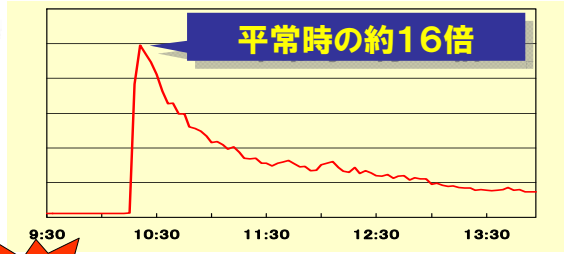


### ◆新潟県中越沖地震の場合(H19.7.16)◆

#### ②新潟県内の通話



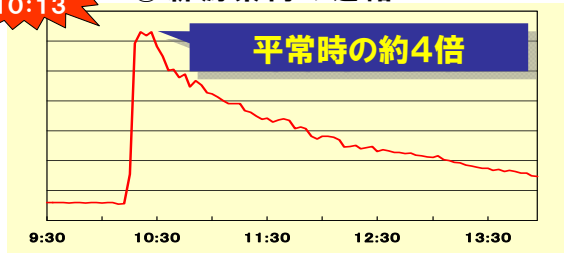
#### ①全国から新潟県へ通話



#### ①全国から新潟県への通話

地震発生  
10:13

#### ②新潟県内の通話



#### 〈その他の地震災害〉

- 新潟中越地震(H16.10.23)  
ピーク:平常時の約50倍
- 能登半島地震(H19.3.25)  
ピーク:平常時の約21倍
- 三重県中部地震(H19.4.15)  
ピーク:平常時の約15倍

3

## 岩手・宮城内陸地震(H20年6月)の状況



【発生日時】平成20年6月14日(土)8時43分頃  
【震源地】岩手県内陸南部  
(震源の深さ約8km)  
【地震規模】M7.2  
【最大震度】6強(岩手県奥州市、宮城県栗原市)



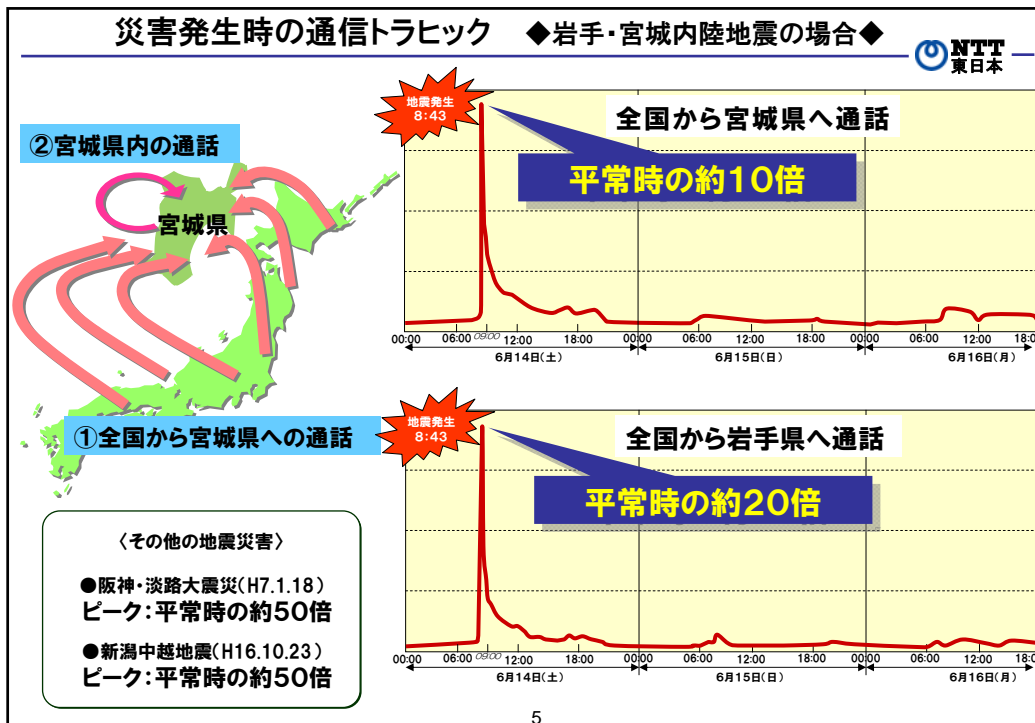
- 土砂崩れで通信ケーブル断・サービス中断  
耕英地区で約120加入のお客様が通信孤立  
→衛星携帯電話をヘリコプター搬送・孤立解消
- 商用電源の停電・9ビル  
→移動電源車による電源救済・6台出動
- 通信ネットワーク・全国から通信が集中  
→[岩手県へ]約20倍 [宮城県へ]約10倍  
通信制御を実施・最大87% 最終解除13:37
- 避難所の通信確保(特設公衆電話設置)  
→9箇所 28台(6月15日現在)

#### 【対策本部】

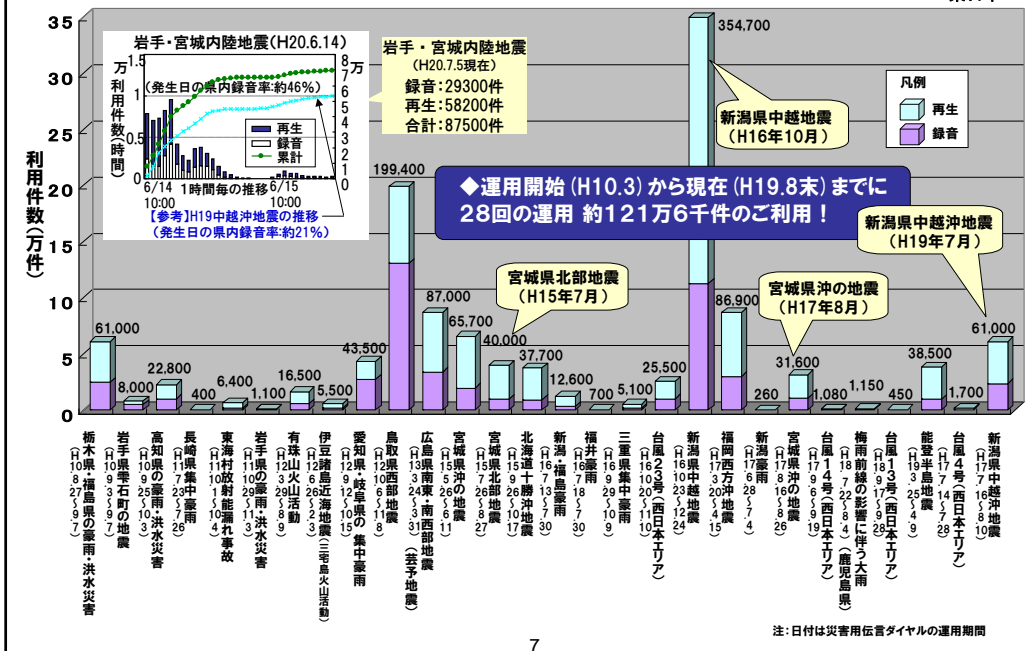
- 6/14 8:43 地震発生  
→震度6強 → 災対本部員自動参集  
8:55 本社災害対策本部設置  
9:18 災害用伝言ダイヤル(171)運用開始
- 10:20 ニュースリリース(初報)発出
- 13:20 ヘリコプターによる機器搬送依頼  
16:18 ヘリコプター離陸(埼玉県朝霞市)  
19:38 現地天候不良(霧)による着陸不可  
→仙台まで引き返し、15日再搬送

【凡例】★:特設公衆電話設置箇所 ○:商用停電発生ビル

4



## 災害用伝言ダイヤルの利用状況

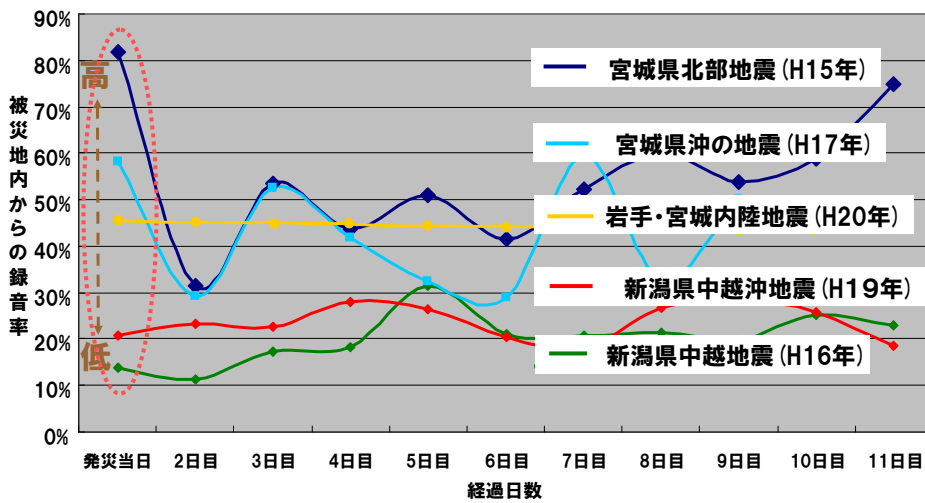


7

## 災害用伝言ダイヤル 被災地内からの録音状況(課題)



宮城県では過去の地震経験から、被災地内からの録音率が高いが  
新潟県中越地震では録音率が低い (県民意識の違いと想定される)



8



## 大規模災害時の安否確認（まとめ）



- 予め家族や友人間で災害時の**安否確認方法について決めておく**ことが重要！
- 大規模災害など不測の事態に備え、事前に家族や友人間で災害用伝言ダイヤル(171)や  
IP電話災害用伝言板サービスなどの**安否確認ツールを体験利用**しておくことが重要！  
→「毎月1日」「防災週間」「防災とボランティア週間」「正月三が日」
- 災害用伝言ダイヤル(171)を有効的に活用するため、**被災地の住民が安否情報を発信(録音)**することが重要！  
→被災地外からの『**安否の問い合わせは控えましょう!**』
- **安否確認は、『BCPの推進・二次災害の防止・災害時要支援者の支援』を可能とする!**
- 大規模災害時は、公衆電話の無料化措置を実施します。  
そのため、**常時小銭を準備**しておきましょう！



| (参考) | 初めて知った防災情報  | 選択率 | ← プランNO→ | 1 | 2 | 3 | 4 | 5 | 6 | 7 | 8 | 9 | 10 | 備 考     |
|------|-------------|-----|----------|---|---|---|---|---|---|---|---|---|----|---------|
|      | 伝言ダイヤル 171  | 66  | ●●●●●●●● |   |   |   |   |   |   |   |   |   |    | 校長訓話    |
|      | アマチュア無線活動 9 | 66  | ●●●●●●●● |   |   |   |   |   |   |   |   |   |    | 外部講師    |
|      | 無料自動販売機 5   | 55  | ●●●●●●●● |   |   |   |   |   |   |   |   |   |    | 外部講師    |
|      | 液化化現象 10    | 40  | ●●●●●●●● |   |   |   |   |   |   |   |   |   |    | 外部講師    |
|      | 地震のメカニズム 10 | 35  | ●●●●●●●● |   |   |   |   |   |   |   |   |   |    | 外部講師    |
|      | 南海地震について 10 | 26  | ●●●●●●●● |   |   |   |   |   |   |   |   |   |    | 外部講師    |
|      | 生石ツナミの歴史 2  | 25  | ●●●●●●●● |   |   |   |   |   |   |   |   |   |    | 外部講師    |
|      | ツナミでの避難方法   | 24  | ●●●●●●●● |   |   |   |   |   |   |   |   |   |    | 訓練      |
|      | 雨量200mm     | 22  | ●●●●●●●● |   |   |   |   |   |   |   |   |   |    | 新聞記事    |
|      | 満潮津波2m~3m   | 21  | ●●●●●●●● |   |   |   |   |   |   |   |   |   |    | 自主防災    |
|      | 携帯使えないダメ    | 20  | ●●●●●●●● |   |   |   |   |   |   |   |   |   |    | 外部講師    |
|      | 地震の強さ       | 15  | ●●●●●●●● |   |   |   |   |   |   |   |   |   |    | 外部講師    |
|      | 日頃の備え(グッズ)  | 13  | ●●●●●●●● |   |   |   |   |   |   |   |   |   |    | ネット     |
|      | 愛媛防災の日      | 13  | ●●●●●●●● |   |   |   |   |   |   |   |   |   |    | 防災組織資料  |
|      | 地震による火事発生   | 11  | ●●●●●●●● |   |   |   |   |   |   |   |   |   |    | 雑 誌     |
|      | 地震時冷静さ      | 9   | ●●●●●●●● |   |   |   |   |   |   |   |   |   |    | 雑 誌     |
|      | 生石校避難場所に    | 9   | ●●●●●●●● |   |   |   |   |   |   |   |   |   |    | デジカメ    |
|      | にげる場所は      | 8   | ●●●●●●●● |   |   |   |   |   |   |   |   |   |    | 地図下書き   |
|      | ツナミの避難訓練    | 8   | ●●●●●●●● |   |   |   |   |   |   |   |   |   |    | 報 道     |
|      | 生石太郎君防災下敷   | 8   | ●●●●●●●● |   |   |   |   |   |   |   |   |   |    | イラストレータ |
|      | 台風の目とは      | 7   | ●●●●●●●● |   |   |   |   |   |   |   |   |   |    | 赤い羽根募金  |
|      | 通学路の河川増水    | 5   | ●●●●●●●● |   |   |   |   |   |   |   |   |   |    | 生徒指導    |
|      | 防災漫画        | 1   | ●●●●●●●● |   |   |   |   |   |   |   |   |   |    | 消防クラブ   |

松山市立生石小学校  
「防災教育チャレンジプラン」  
-小学生のアンケート結果-  
防災教育チャレンジプラン  
《防災教育特別賞》

子供たちの意識調査

初めて知ったこと

はぶ山プランに対するイメージ 相関行列表 (6年児童N=149:自由記述→項目化)

|        | 大人・将来 | 避難場所 | みんなの役立 | 家族で会話 | 被害最小限 | 安心安全 |  |
|--------|-------|------|--------|-------|-------|------|--|
| 命守る    |       |      | 0.33   |       |       |      |  |
| 日頃備え   |       |      |        |       |       |      |  |
| 大人将来   | 1     | 0.32 |        | 0.38  |       |      |  |
| 避難場所   | 0.3   | 1    |        | 0.47  | 0.32  | 0.30 |  |
| みんな役立  |       |      | 1      | 0.38  | 0.44  | 0.37 |  |
| 災害恐ろしい |       |      |        |       |       |      |  |
| 火災防止方法 |       |      |        |       | 0.36  |      |  |
| 将来に備える |       |      |        |       |       |      |  |
| 被害最小限  |       | 0.32 | 0.44   |       | 1     | 0.38 |  |
| 自分安全   |       |      | 0.32   |       |       |      |  |
| 将来役立情報 | 0.4   |      | 0.30   |       |       |      |  |
| 非常時に安心 |       |      | 0.37   |       |       | 0.45 |  |
| 家族会話   | 0.4   | 0.47 | 0.38   | 1     |       | 0.32 |  |
| ツナミ恐怖  |       |      |        |       | 0.30  |      |  |
| 逃げる方法  |       |      | 0.31   |       |       |      |  |
| 先進校    |       |      |        |       |       | 0.37 |  |
| 避難訓練実施 |       | 0.41 |        | 0.40  |       | 0.36 |  |
| 楽しい    |       | 0.36 | 0.36   | 0.40  | 0.39  | 0.41 |  |
| 安心・安全  |       | 0.30 | 0.37   | 0.33  | 0.38  | 1    |  |